

Elterntaxis gefährden Ihr Kind

Liebe Eltern

Wie Ihre Kinder den Schulweg zurücklegen fällt in die Verantwortung von Ihnen als Eltern. Immer öfter entscheiden sich Eltern dazu, ihr Kind regelmässig bis vor das Schulhaus zu fahren.

Wir beobachten immer wieder, wie es dabei zu gefährlichen Situationen kommt, bei denen gerade Kinder, die durch das Elterntaxi geschützt werden sollen, in gefährliche Situationen kommen, wenn sie aus dem Auto aussteigen oder von manövrierenden Autofahrer:innen übersehen werden.

Natürlich kennen Sie die Argumente, die [gegen das Elterntaxi sprechen](#), zur Genüge. Je länger Sie Ihr Kind vor dem Strassenverkehr «beschützen», desto später lernt es sich darin sicher zu bewegen. Das ist gefährlich.

Darum: Ermöglichen Sie Ihrem Kind möglichst früh, [seinen Schulweg zu Fuss zu bewältigen](#); erst mit Begleitung – später in Gruppen von Kindern.

Organisieren Sie gegebenenfalls einen [Pedibus](#) in Ihrer Nachbarschaft.

Ertüchtigen Sie Ihre Kinder, den Schulweg zu Fuss zu bewältigen. Sie fördern damit die Gesundheit und die Entwicklung des Selbstbewusstseins Ihres Kindes. Bereiten Sie Ihr Kind gut auf den Schulweg vor und haben Sie dann Vertrauen, dass es diesen wichtigen Teil seiner Entwicklung bewältigen kann.

Für den Fall, dass es unbedingt notwendig ist, dass Sie Ihr Kind mit dem Auto zur Schule fahren müssen, fordern wir Sie dringend auf, folgende Regeln einzuhalten, damit die Verkehrssicherheit auf unseren Schularealen gewährleistet ist:

Schulhaus Dorf:

Halten Sie nie auf der Strasse an, um Ihr Kind aussteigen zu lassen. Die Alte Strasse beim Schulhaus ist für Taxisstops völlig ungeeignet und gefährlich. Bedenken Sie, dass hier auch das Postauto verkehrt. Nutzen Sie stattdessen den Platz bei der Mehrzweckhalle als «Elterntaxistand».

Schulhaus Compogna:

Der Parkplatz beim Schulhaus Compogna ist für Elterntaxi-Verkehr gefährlich. Hier werden Kinder regelmässig durch manövrierende Autos in Gefahr gebracht. Für Elterntaxis kann der öffentliche Parkplatz am Pantunweg genutzt werden. Da ist sicheres Ein- und Aussteigen möglich, und der kleine Fussmarsch zum Schulhaus bietet den Kindern eine Minute frische Luft und etwas Bewegung.

Bitte tragen Sie mit der Einhaltung dieser Empfehlung zur Sicherung des Schulwegs für unsere Schulkinder bei.

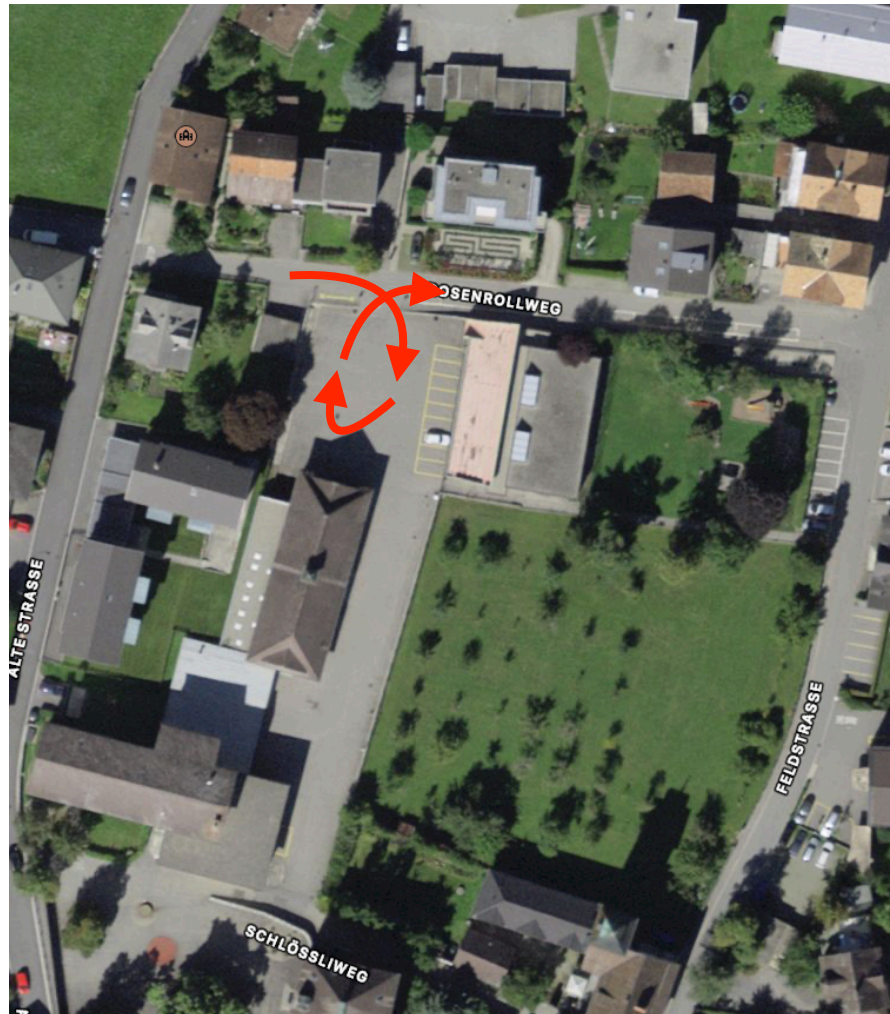
März 2022, Schulleitung Thusis

Lageplan «Elterntaxistände» Schulen Thusis

Am besten legen die Kinder Ihren Schulweg zu Fuss zurück. Damit fördern Sie als Eltern die Entwicklung und Selbstsicherheit Ihrer Kinder. Wenn Sie sich dennoch dafür entscheiden, Ihr Kind mit dem Auto zur Schule zu fahren, nutzen Sie bitte unbedingt diese Plätze für das Ein- und Aussteigen der Kinder.

Schulhaus Dorf:

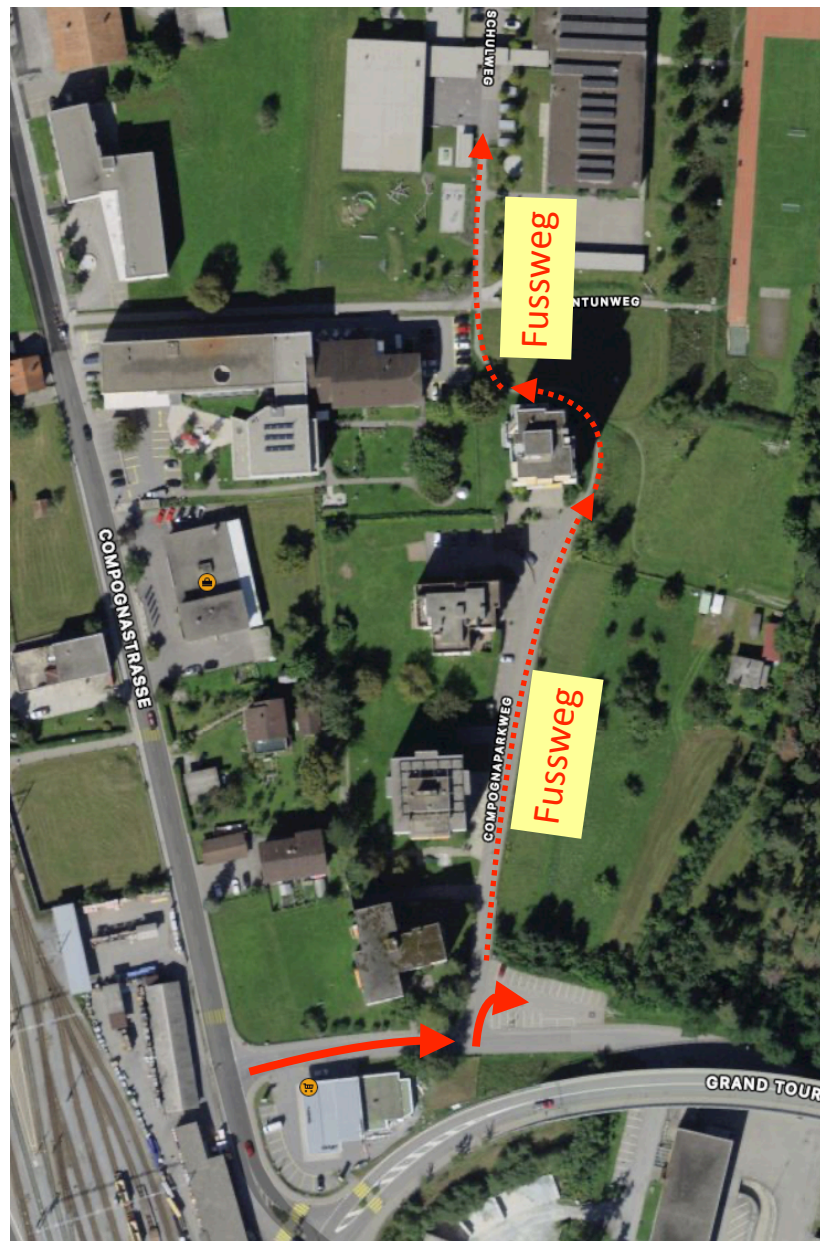
Halten Sie nie auf der Strasse an, um Ihr Kind aussteigen zu lassen. Die Alte Strasse beim Schulhaus ist für Taxistopps völlig ungeeignet und gefährlich. Denken Sie daran, dass auf dieser Strasse auch das Postauto verkehrt. Nutzen Sie stattdessen den Platz bei der Mehrzweckhalle als «Elterntaxistand».





Schulhaus Compogna:

Der Parkplatz beim Schulhaus Compogna ist für Elterntaxi-Verkehr gefährlich. Hier werden Kinder regelmässig durch manövrierende Autos in Gefahr gebracht. Für Elterntaxis kann der öffentliche Parkplatz am Pantunweg genutzt werden. Da ist sicheres Ein- und Aussteigen möglich, und der kleine Fussmarsch zum Schulhaus bietet den Kindern eine Minute frische Luft und etwas Bewegung.



Durch die Einhaltung dieser Empfehlung schützen Sie ihr und auch andere Kinder vor der Gefahr manövrierender Elterntaxis.

März 2022, Schulleitung Thisis

Diese und weitere Infos finden Sie auch unter <https://thisis.ch/schule/download/>